

# TLNplanner.nl

## Planifiez en ligne toute l'Europe jusqu'au niveau des rues

L'année dernière, le TLNplanner a connu un franc succès sur Internet. C'est notamment sa grande facilité d'utilisation qui a entraîné pratiquement le doublement du nombre d'utilisateurs de la version en ligne du TLNplanner au cours de cette année.

### TLNplanner.nl Avantages

- La gestion et l'installation de logiciels sont révolues;
- Quiconque possède une connexion à Internet sur son PC peut s'inscrire au TLNplanner;
- Les exigences de système des stations de travail ont été nettement réduites.



### Comment fonctionne-t-il?

Par le biais de notre site www.TLNplanner.nl, vous pouvez vous identifier avec votre propre compte et utiliser votre TLNplanner.

Dans cette version, vous pouvez opter pour un abonnement standard, vous offrant l'accès à la carte TLNplanner, mais vous pouvez également opter pour la très vaste et détaillée carte Europa City incluant toutes les rues d'Europe.

### La carte Europa City

Le prix de la carte Europa City sur Internet a fortement diminué depuis le 1er janvier. Le surcoût de l'abonnement standard pour cette carte supplémentaire est le suivant:

1re licence	de € 630,00 à € 299,00
2e licence	de € 378,00 à € 179,40

Pour de plus amples informations ou pour passer commande, complétez le coupon-réponse se trouvant ci-dessous et renvoyez-le par fax au 0346-581616 ou par e-mail à maproducts@ptvbenelux.com.

### Coupon-réponse TLNplanner.nl

OFFRE SPÉCIALE

- Je commande \_\_\_\_\_ licences avec / sans\* carte Europa Citykaart
- J'utilise gratuitement pendant un mois le TLNplanner Internet avec la carte TLNplanner sans aucun engagement.
- J'utilise gratuitement pendant un mois le TLNplanner Internet avec la carte Europa City sans aucun engagement.

Nom de l'entreprise : \_\_\_\_\_

Personne de contact: \_\_\_\_\_ Mme/M.\*

Adresse: \_\_\_\_\_

Code postal / localité: \_\_\_\_\_

Pays: \_\_\_\_\_

Téléphone: \_\_\_\_\_

E-mail: \_\_\_\_\_

\*biffer la mention inutile.

FAX: +31 (0)346 581 616

### COLOPHON

Journal TLNplanner est une édition de:

PTV  
Albert Dehemlaan 31  
8900 IEPER

Tel.: +32 (0)57 224 522  
Fax: +32 (0)57 224 536

www.ptvbenelux.com  
info@ptvbenelux.com

Impression:  
A-Twee BV, Waddinxveen

Tirage:  
39.000 néerlandais  
7.500 français



Transport en Logistiek Nederland



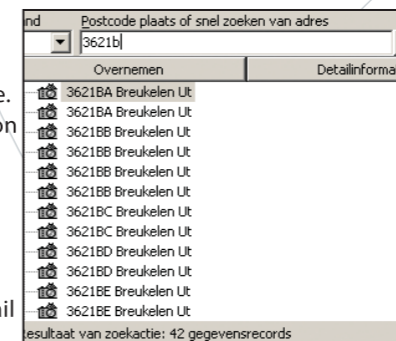
TTM.nl >logistiek<<<<<

## TLNplanner 12 fait son entrée!

Dans quelques mois, le nouveau TLNplanner fera son entrée. PTV, en collaboration avec Transport Logistiek Nederland (TLN), pourvu le programme de planification de trajet de quelques nouvelles options.

### Code postal gratuit dans le TLNplanner

L'un des principaux changements de TLNplanner 12 est que le module complémentaire code postal y est gratuitement activé. Cette option permet de rechercher, aux Pays-Bas, des codes postaux à 6 positions au lieu de 4. Le principal avantage est ici qu'il n'est plus nécessaire d'introduire un nom de rue. De plus, après l'introduction du code postal à 6 positions, il ne vous reste plus qu'à faire un choix entre une série de numéros de maison. Cette possibilité facilite encore plus le travail de l'utilisateur lors de l'introduction d'un trajet.



### Places de parking sécurisées

En collaboration avec TLN, nous avons cherché des solutions à l'insécurité sur les routes. À présent, le TLNplanner 12 vous offre la possibilité de rechercher les places de parking sécurisées. Grâce à cette option, nous espérons que vous, ou votre chauffeur et votre chargement passeront la nuit dans un endroit sûr.

### Lieux Adblue

Les entreprises de transport et les fabricants de camion sont de plus en plus enclins à adapter leurs véhicules à la norme Euro IV et V. Ils peuvent y parvenir en équipant leur véhicule de la technologie de Réduction catalytique sélective (RCS), pour laquelle Adblue est nécessaire. Par le biais de Air1\*, nous avons intégré dans le TLNplanner certaines stations-service où Adblue est disponible.



Transport en Logistiek Nederland

# Journal TLNplanner

Mai 2008

### Zones écologiques

Un autre sujet brûlant est celui des zones écologiques. Elles poussent comme des champignons en Europe. Aux Pays-Bas, en Allemagne, en Angleterre, en Suède et au Danemark, certaines grandes villes ont déjà décrété que certaines zones étaient interdites d'accès aux camions Euro. Pour cette année, le programme n'en tient pas compte pour le calcul du trajet et les zones ne s'affichent qu'en visuel. Vous trouverez de plus amples informations sur les restrictions en vigueur sur le site Internet de la ville concernée.



### Autres modifications

D'autres modifications ont été apportées au programme, comme les adaptations des tarifs des péages, la liste des entreprises, les blocages et les notifications de trafic de transit.

### Version DVD

Désormais, le TLNplanner n'est édité que sur DVD.

### Mise à jour

À partir de mai, nous allons faire parvenir la nouvelle version au client sous contrat d'entretien. Si vous n'êtes pas encore client et qu'après lecture de ce dépliant, vous souhaitez le devenir, contactez-nous au 057 224 522.



ALBERT VOUS AIDE

En appuyant sur F11, vous avez la possibilité de déplacer la carte. Toujours utile si vous désirez suivre le trajet sur la carte.

+31 (0)346 581 629

## DHL Freight (Belgique) intègre les composants de PTV

DHL est le leader mondial du fret express terrestre et aérien international. C'est aussi le numéro un du fret maritime et des logistiques d'entrepôt. DHL offre des solutions entièrement adaptées pour la livraison expresse de documents, et ce jusqu'au supply chain management.

Le réseau international de DHL relie plus de 220 pays et régions du monde entier. Environ 285.000 collaborateurs garantissent un service rapide, fiable et supérieur vers plus de 120.000 destinations sur tous les continents. DHL garantit un transport fiable et des services de courrier express grâce à un vaste réseau continental et des services standard.



Afin de pouvoir continuer en ce sens, DHL utilise depuis quelque temps les composants xServer de PTV Nederland. Ces composants ont été entièrement intégrés dans leur propre application TLS. Les applications intégrées permettent entre autres que les données NAW soient directement validées par entrée de commande et géocodées, que toutes les adresses de retrait et de livraison apparaissent sur la carte et que les durées des trajets prévues soient calculées. De plus, il est également possible, dans les trajets planifiés, d'optimiser l'ordre entre le point de départ et le point d'arrivée (ou à partir d'un autre point). L'appareil peut ici tenir compte d'éventuels horaires.

Grâce à l'introduction de ces composants, les utilisateurs peuvent désormais, en un clin d'œil, apercevoir, d'une part, les tarifs et, d'autre part, des frais du trajet parcouru ou à parcourir. Naturellement, ils apprécient également les nombreux autres avantages du système.

## Ewals Cargo Care opte pour l'intégration du TLNplanner

Ewals Cargo Care a décidé, il y a peu, d'intégrer dans son entreprise le TLNplanner comme planificateur de trajet standard. Grâce à son intégration dans la totalité du processus d'entreprise, de la vente et opération à la facturation, Ewals Cargo Care travaille de manière encore plus efficace, et le synchronisme des résultats utilisés est garanti.

L'intégration de TLNplanner présente également un indéniable avantage, et ce non seulement pour elle, mais également par la collaboration avec tous les partenaires, les clients et les sous-traitants : plus aucune discussion possible concernant les kilomètres parcourus. Une discussion encore récurrente dans la multitude de systèmes utilisés, mais qui a, à présent, été aplanie avec le soutien de Transport en Logistiek Nederland. La norme logistique que TLN a définie pour le calcul de la distance et des frais est en effet reconnue par la KNV, la Febetra, l'UPTR, la VZV et la Fenex. Finies les discussions relatives aux distances, au temps et aux frais de péage.



Afin d'en rendre l'utilisation possible pour la totalité du groupe, Ewals Cargo Care a volontairement porté son choix tant sur la version serveur du TLNplanner que sur la version disponible via Internet. En concluant un abonnement pour cette version, Ewals Cargo Care ne doit plus installer de logiciel. Un navigateur Internet, un code d'accès et un mot de passe permettent à l'utilisateur de se mettre à la tâche. Et ce tant sur

son propre lieu de travail que sur n'importe quel autre lieu de travail dans le monde (également à domicile). Grâce aux vastes possibilités des différentes cartes et à la convivialité, les collaborateurs d'Ewals Cargo Care peuvent également utiliser les différentes licences à l'échelle mondiale.

Ewals Cargo Care va également utiliser les licences de TLNplanner auprès des clients et sous-traitants, de sorte que chacun puisse faire appel à la norme.



ALBERT VOUS AIDE

Vous désirez que les codes postaux apparaissent sur la carte? Aucun problème.

- Sélectionnez dans le menu Extra – Option – Affichage carte
- Sélectionnez dans le navigateur la ligne Carte – Lieux – Ecran
- Cochez « indiquer les codes postaux »

**+31 (0)346 581 629**

## TLNplanner.nl nouveau et en ligne

Le site Internet entièrement renouvelé de TLNplanner.nl est désormais disponible en ligne. Le site Internet a été conçu en tant que point d'information pour les utilisateurs TLNplanner mais également pour les nouveaux utilisateurs potentiels. Le volet Téléchargements du menu vous permet de télécharger toutes les mises à jour des versions DVD, les brochures et les modes d'emploi.

En plus de la carte standard TLNplanner, la carte Europa City y a également été mise à disposition. Vous trouverez de plus amples informations à ce sujet au verso de cette édition.



## La journée de test TLNplanner 12 s'est avérée un franc succès

Le mercredi 19 mars dernier, le siège principal de Transport Logistiek Nederland à Zoetermeer a été le cadre de la journée de test annuelle du nouveau TLNplanner 12. La journée, regroupant 22 testeurs, a été un franc succès. Grâce à cette journée de test, nous avons pu continuer à développer la version Beta jusqu'à l'obtention de la version définitive de TLNplanner 12, dont la sortie est prévue pour mai/juin 2008.

Au nom de PTV Nederland et de Transport Logistiek Nederland, nous aimerions remercier les entreprises suivantes pour leur participation à la journée de test 2008 du TLNplanner:

- Cintas
- CMA Belgium
- Corneliszoon
- Duiker transport
- Euromovers
- Ewals Cargo Care
- Geevers
- Van Heezik
- Info Koeriersdienst
- P.C. Besseling en Zoon
- Penske Logistics
- Peter Appel Transport
- Rene Holweg
- Roba Metals

Vous désirez prendre part à la journée de test organisée l'an prochain ? Inscrivez-vous sans tarder par le biais de l'adresse e-mail suivante: [info@ptvbenelux.com](mailto:info@ptvbenelux.com).

### RSS Feeds

Autre nouveauté du TLNplanner.nl : les RSS feeds de TTM, Logistiek et PTV. Ces feeds vous tiennent informé des dernières nouveautés dans le monde du transport et de la logistique.

### Aperçu

En plus de toutes les nouveautés, ce site Internet a été conçu de manière à vous permettre de trouver en un clin d'œil toutes les informations dont vous avez besoin.

### Photos d'entreprise

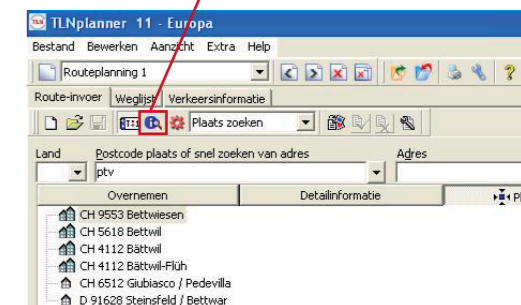
Sur l'ancien site Internet, vous aviez déjà découvert la possibilité de publier la photo de votre camion. Le succès fut si retentissant que nous avons été submergés de photos de fiers propriétaires. En raison de cette grande quantité, nous avons été tenus de procéder à une sélection des photos. Mais cette époque est révolue, car les photos apparaissent désormais sous la forme d'un carrousel, ce qui permet d'en placer davantage sur le site Internet.

Vous ne connaissez pas encore le nouveau site Internet de TLNplanner.nl ? Regardez sans plus tarder au verso de cette édition. Vous y trouverez plusieurs actions vous permettant de faire plus ample connaissance avec la version en ligne de TLNplanner.



ALBERT VOUS AIDE

Désactivez « Recherche rapide d'adresses » si vous ne désirez pas recourir à l'option de recherche des termes apparaissant dans les champs de description des tableaux d'adresses.



**+31 (0)346 581 629**